

Bitte den entsprechenden Ablauf auswählen!

DN 100

LX482-1X

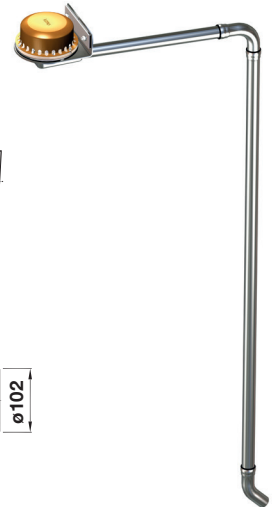
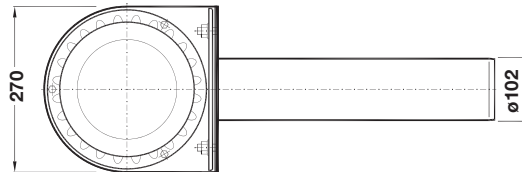
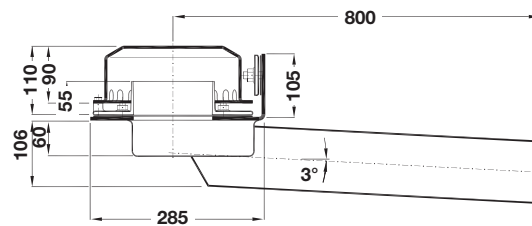
Serie 79 (RD)

Ablauf Art.-Nr. 01383.100X

Gewicht: 6,8 kg

Klemmflansch 90°

für Kunststoff-Abdichtungsbahnen



LX482-2X

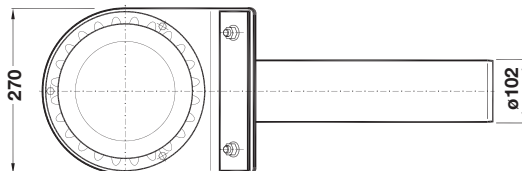
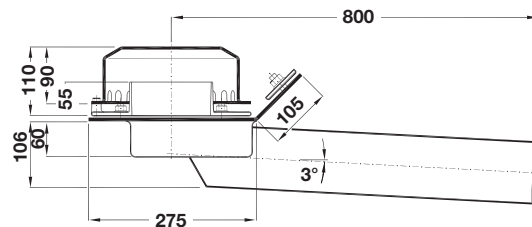
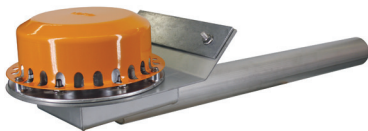
Serie 79 (RD)

Ablauf Art.-Nr. 01381.100X

Gewicht: 6,8 kg

Klemmflansch 45°

für Bitumen-Abdichtungsbahnen



LX482-4X

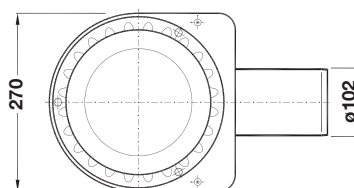
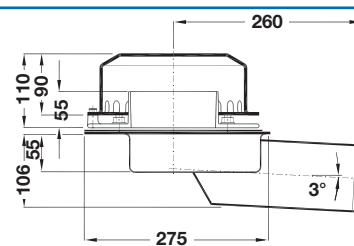
Serie 88

Ablauf Art.-Nr. 01393.100X

Gewicht: 6,2 kg

ohne Aufkantung

mit Klemmflansch
für Bitumen und Kunststoff-
Abdichtungsbahnen



Bitte beachten Sie: Für Entwässerungssysteme mit Druckströmung ist es notwendig nur original LORO-X Rohre und Formteile in der angegebenen Zusammenstellung zu benutzen! Mischung oder Austausch von Teilen des Systems führt zu einer anderen Abflussleistung! Die Falleitungshöhe muss mindestens 4,2 m betragen, um die angegebene Leistung zu erreichen. Wenn der Ablauf und die Falleitung von unterschiedlichen Gewerken (z.B. Dachdecker und Installateur) eingebaut werden, achten Sie bitte auf den Systemaufbau gemäß LX-Datenblatt auf www.loro.de

Begleitheizung: Wir empfehlen, nach Prüfung Dachabläufe und Leitungen in frostgefährdeten Bereichen gegebenenfalls mit einer bauseitigen Begleitheizung zu versehen.